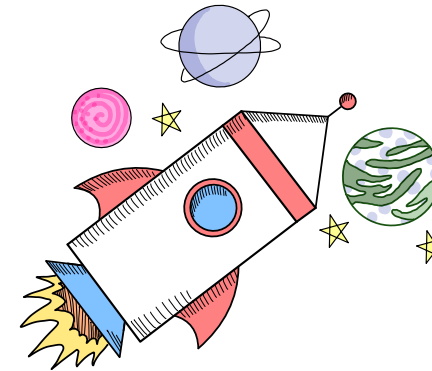


Spielenacht



Vom **12.11. – 13.11.2021**

Für Kinder im Alter zwischen **8** und **12**
Jahren

Film- und Fotoaufnahmen:

Die ggf. bei der Spielenacht von Ihrem Kind gemachten Foto- und Filmaufnahmen dürfen für die nahestehenden Zwecke veröffentlicht und verwendet werden. Die Dokumente möchten wir möglicherweise für Veröffentlichungen in Printmedien und im Internet verwenden.

Die einmal erteilte Einwilligung ist jederzeit frei widerruflich. Ein Recht auf Veröffentlichung besteht nicht. Ein Honorar wird nicht gezahlt.

Datenschutz:

Die erhobenen Daten von dem Teilnehmerbogen werden für die Durchführung benötigt und an die Gruppenleiter für Notfälle weitergegeben. Eine anderweitige Weitergabe der Daten an kommerzielle Anbieter sowie externe Personen und Institutionen findet nicht statt.

Mit der Unterschrift verpflichten Sie sich, die Mitnahme von genannten Medikamenten zu kontrollieren und Ihr Kind auf die Einnahmepflicht hinzuweisen. Außerdem verpflichten Sie sich alle vorliegenden Krankheiten auf dem Teilnehmerbogen einzutragen und ggf. diese mit den Gruppenleitern zu besprechen (diese Angaben sind nur zur Absicherung der Gruppenleiter und schließen das Kind in keinem Fall von der Spielenacht aus).

Die vollständigen Datenschutzerklärungen befinden sich auf unserer Internetseite: kathjum.de

Bezüglich Corona und eines Hygienekonzeptes werden Sie zu einem späteren Zeitpunkt per E-Mail informiert.

Datum und Unterschrift aller Erziehungsberechtigten



Liebe Kinder!

Wie jedes Jahr richtet der BDKJ Osnabrück Süd wieder eine Spielenacht aus, an der zahlreiche Gemeinden teilnehmen können. Auch wir aus St. Matthäus Melle möchten, wie immer, daran teilnehmen.

Die Spielenacht startet am 12.11. um 17:30 Uhr und geht bis zum 13.11. um 09:00 Uhr. Für Abendessen und Frühstück ist gesorgt.

Bitte denkt an:

Mundschutz, Schlafsack, Isomatte oder Luftmatratze und Zahnputzzeug

Die Kosten betragen 10 € und werden vor Ort eingesammelt.

Bei Rückfragen kannst du dich/ können Sie sich bei Johanna Grammann (Tel. 01590 3849562) melden.

Anmeldung

für die Spielenacht in Melle

vom 12.11.-13.11.2021

(Bitte bis zum 31.10.2021 im Pfarrbüro Melle abgeben)

Name: _____

Vorname: _____

Straße: _____

PLZ/Ort: _____

Geburtsdatum: _____

Telefonnummer: _____

E-Mail: _____

Besonderheiten: _____

Notfallkontakt: _____

Ernährung:

Vegetarische Kost

- Ja
- Nein